



Partez à la découverte des châteaux

Article

[Cindy Pulimeni](#)



Ces 6 propositions de circuits sont autant d'invitations à emprunter des chemins de traverse pour découvrir les richesses patrimoniales du Lot.

URL : </Default/partez-a-la-decouvertes-des-chateaux.aspx>

Langue français

[Plus d'informations...](#)



Des circuits pour découvrir les retables baroques

Article

[Cindy Pulimeni](#)



Où découvrir les retables baroques dans le Lot? Voici une sélection de circuits.

URL : </Default/des-circuits-pour-decouvrir-les-retables-baroques.aspx>

Langue français

[Plus d'informations...](#)



Les vitraux du Lot

Aide à la visite - Tout public

[En lien avec : Un patrimoine de lumière : les vitraux du Lot du Moyen Âge à nos jours](#)

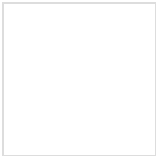


Carte en PDF

Indissociable des églises qui l'abritent, le vitrail est un élément fort du patrimoine, où se sont exprimés la ferveur religieuse des paroissiens, le talent des artistes et le savoir-faire des maîtres-verriers. Les près de 900 églises que compte le Lot abritent presque toutes des verrières, d'une qualité souvent remarquable. Cette carte touristique permet d'en découvrir quelques une dans le département.

Observations [En lien avec : Un patrimoine de lumière : les vitraux du Lot du Moyen Âge à nos jours](#)

[Plus d'informations...](#)



Les peintures monumentales du Lot

Aide à la visite - Tout public

[En lien avec : L'art de la couleur : les peintures monumentales du Lot du Moyen Âge à nos jours](#)



Carte en PDF

Depuis toujours, les hommes ont inscrit leurs sentiments sur les murs. Au Moyen Âge, véritable âge d'or de la peinture monumentale, les édifices n'étaient considérés comme achevés que lorsqu'ils avaient reçu leur décor peint : églises, châteaux et maisons urbaines étaient parés de mille couleurs. Dans le Lot, ont été recensés près de 150 ensembles peints datant du Moyen Âge au XVIIIe siècle. Cette carte permet de partir à la rencontre de certains de ces décors à travers le département.

Observations [En lien avec : L'art de la couleur : les peintures monumentales du Lot du Moyen Âge à nos jours](#)
[Plus d'informations...](#)

Export effectué le 09/05/2026 01:51:17