

Les églises du Moyen Âge dans le Lot

Livre



Edité par [SilvanaEditoriale](#) en 2011

Le département du Lot est riche de plus de 400 églises du Moyen Âge, antérieures au XVI^e siècle. L'ancienne province du Quercy, pourtant ravagée par la guerre de Cent Ans et les guerres de Religion, est un exceptionnel conservatoire du patrimoine bâti, depuis sa capitale Cahors et ses grands sites que sont Figeac, Rocamadour, Saint-Cirq-Lapopie, ..., jusqu'au moindre bourg ou village qui possède bien souvent plusieurs édifices médiévaux, château, église ou maisons. Pour la première fois, un ouvrage de synthèse scientifique propose de dresser la liste exhaustive de toutes les églises renfermant des vestiges architecturaux du Moyen Âge. Il est le fruit d'un long travail de recensement et d'étude mené entre 2005 et 2011 par le Conseil général du Lot et la Région Midi-Pyrénées dans le cadre de l'Inventaire général du Patrimoine culturel. Pendant six ans, une équipe de chercheurs, historiens de l'art et archéologues du bâti, a parcouru le Lot à la recherche du moindre indice matériel témoignant des constructions médiévales. Ils livrent aujourd'hui le fruit de leur travail sur les églises du Moyen Âge. L'ouvrage est organisé en deux parties. Des chapitres individuels proposent des regards croisés sur le contexte historique, l'architecture et la sculpture, la peinture murale, les objets d'art, ainsi que le devenir de ce patrimoine culturel. Le catalogue dresse ensuite le panorama des églises, chacune bénéficiant d'une notice plus ou moins longue, illustrée de photographies, plans ou relevés graphiques. Auteurs: Maurice Scellès, historien de l'art, conservateur de l'Inventaire; Gilles Séraphin, architecte du patrimoine; Virginie Czerniak, historienne de l'art, maître de conférence à l'université Toulouse Le Mirail; Sylvie Decottignies, historienne de l'art, ingénieur d'étude à l'Inventaire; Nicolas Bru, historien, conservateur des antiquités et objets d'art.

320 pages ; 24 x 30 cm - ISBN : 978-88-366-2104-0

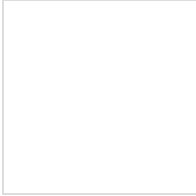
Description physiq.. 320 pages ; 24 x 30 cm

Date de publication 2011

Collection [Archives de pierre](#)

ISBN 978-88-366-2104-0

[Plus d'informations...](#)



Le mobilier des églises du Moyen Âge dans le Lot / Nicolas Bru, Nelly Blaya

Livre



Édité par [Conseil Régional Midi-Pyrénées](#) en 2014

Si le Lot est riche de plus de 400 églises médiévales, on dénombre à peine une centaine d'objets religieux de cette période historique. Cela témoigne de la grande fragilité du mobilier et de la nécessité de le préserver pour les générations futures. La plupart des objets du Moyen Âge concentrés dans deux sites majeurs du patrimoine départemental : Rocamadour, au musée Francis Poulenc, et Cahors, au trésor de la cathédrale. Précieux, ces objets sont un bien public, dont l'État et les communes propriétaires ont la charge, souvent protégés parmi les Monuments historiques. Ils bénéficient toutefois d'un statut très particulier car, pour la plupart, ils sont encore utilisés et affectés au culte. La rareté leur confère aujourd'hui un statut d'œuvre d'art, mais ils étaient avant tout des objets du sacré.

122 ; 15 x 21 cm - ISBN : 979-10-93747-00-2

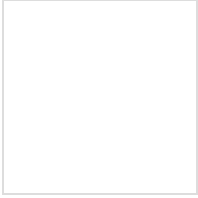
Description physiq.. 122 ; 15 x 21 cm

Date de publication 2014

Collection [Patrimoines Midi-Pyrénées](#)

ISBN 979-10-93747-00-2

[Plus d'informations...](#)



L'art de la couleur : les peintures monumentales du Lot du Moyen Âge à nos jours

Exposition - Tout public



Les peintures murales et les plafonds peints ornaient aussi bien les églises que les châteaux ou les maisons bourgeoises depuis le Moyen Âge. Découvrez des techniques picturales, des ateliers d'artistes, des éléments d'iconographie civile ou religieuse, et prenez conscience de leur fragilité par la présentation de travaux de restauration.

Description du contenu de l'exposition : 12 panneaux en bâche PVC à suspendre
Dimensions par panneau : 120 x 80 cm

[Aperçu de l'exposition L'art de la couleur](#)

